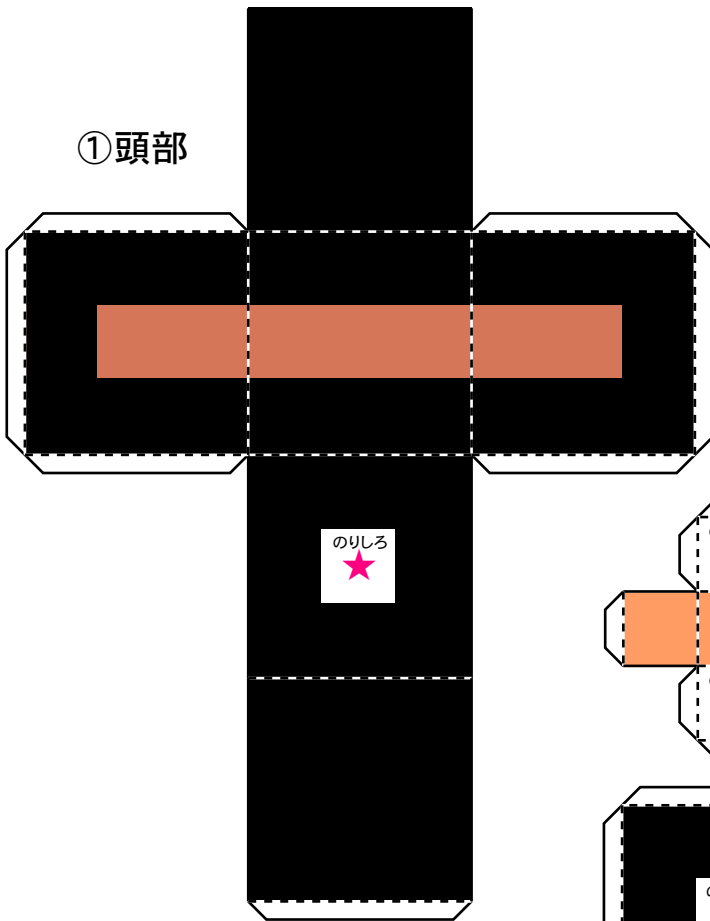
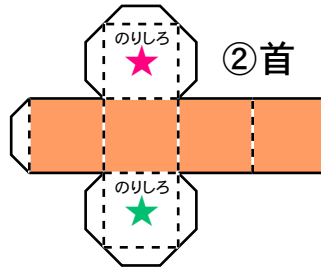


忍者

① 頭部



② 首



用意するもの

はさみ or カッター・木工用ボンド

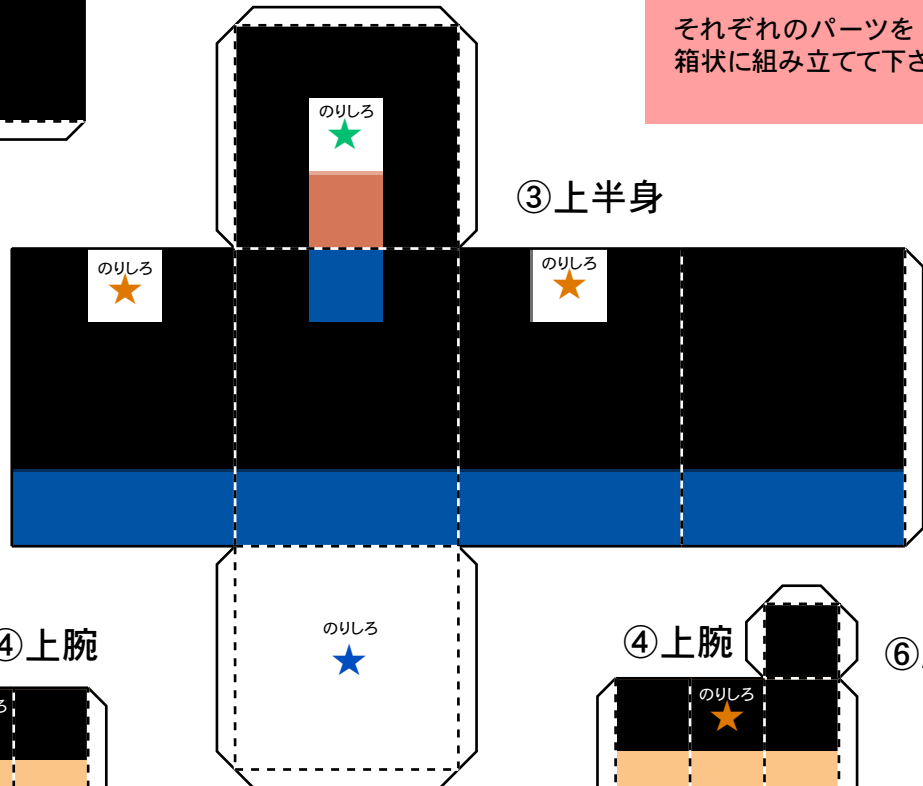
----- 山折り (∧)

----- 谷折り (∨)

★印..... パーツ同士の接着面

それぞれのパーツを箱状に組み立てて下さい。

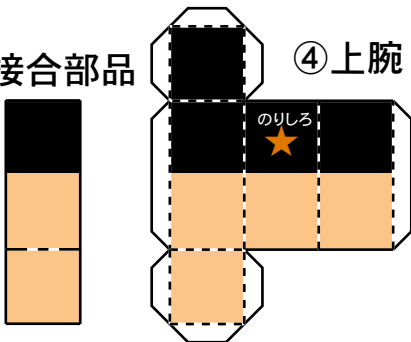
③ 上半身



同色の★を合わせるように接着します。

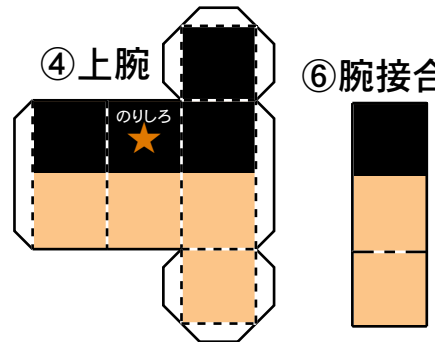
⑥ 腕接合部品

④ 上腕

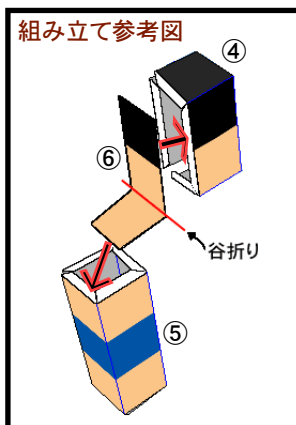


④ 上腕

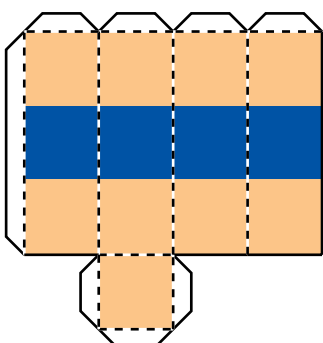
⑥ 腕接合部品



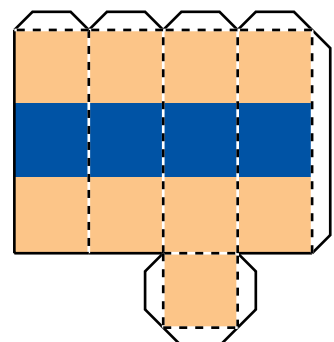
組み立て参考図



⑤ 下腕

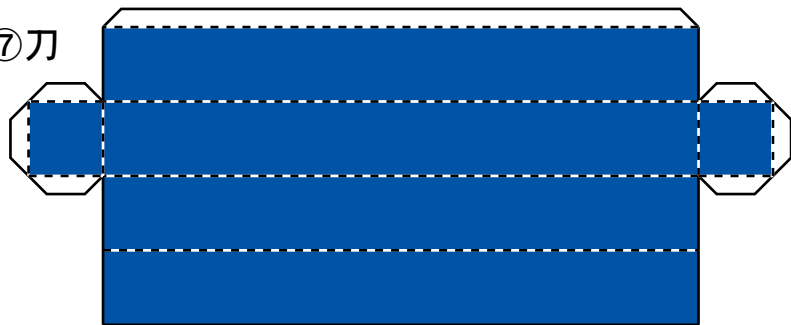


⑤ 下腕

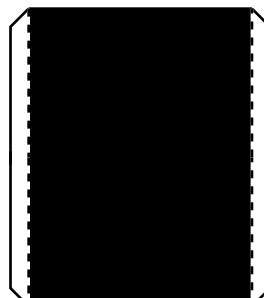


※腕に左右の区別はありません。

⑦刀



★印はパーツ同士の接着面です。

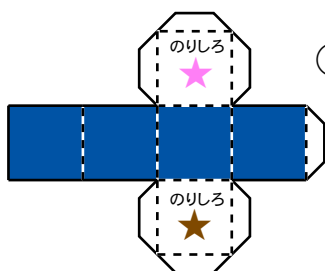
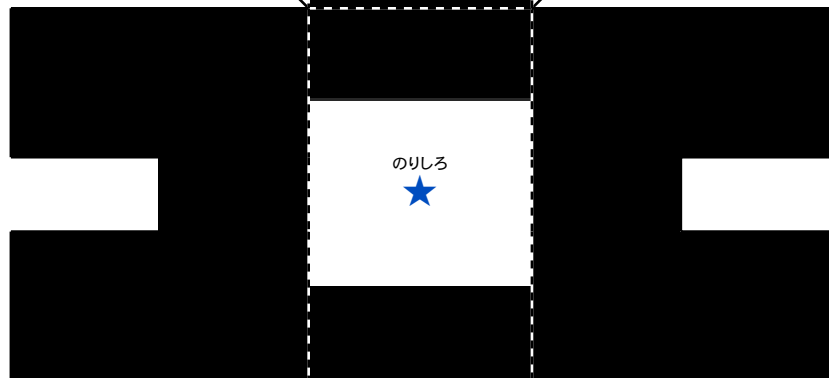


⑧下半身

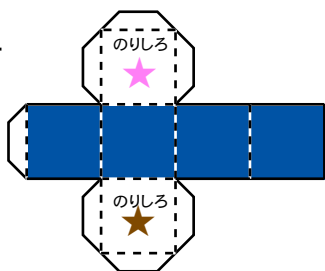


Paper Model

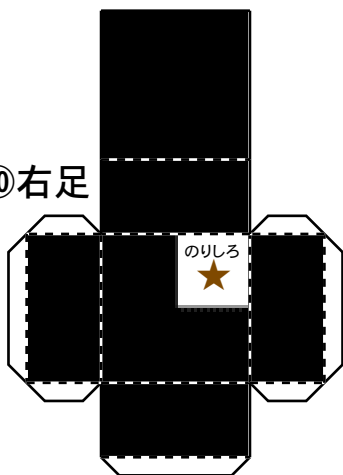
忍者



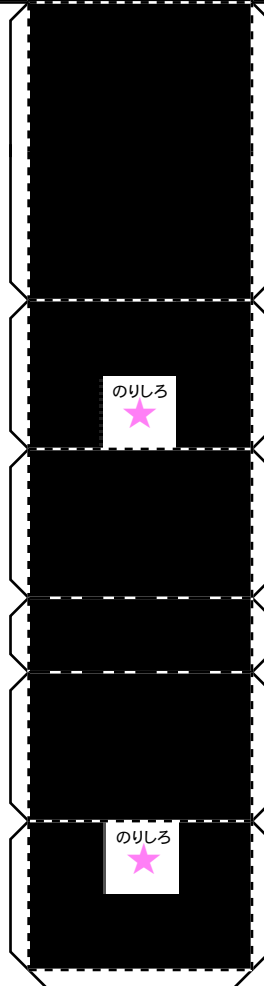
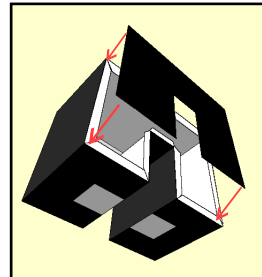
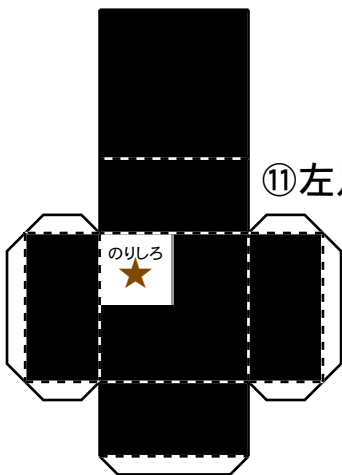
⑨足首



⑩右足



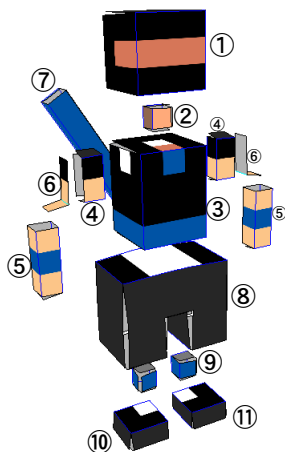
⑪左足



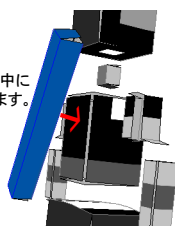
←谷折り

←谷折り

※パーツ④⑤⑥⑨は左右共通です。



⑦の刀は背中に斜めに貼ります。



組み立て全体図

制作のヒント

あらかじめ折り目をつまようじや書けなくなったボールペンなどでなぞっておくと綺麗に折れます。